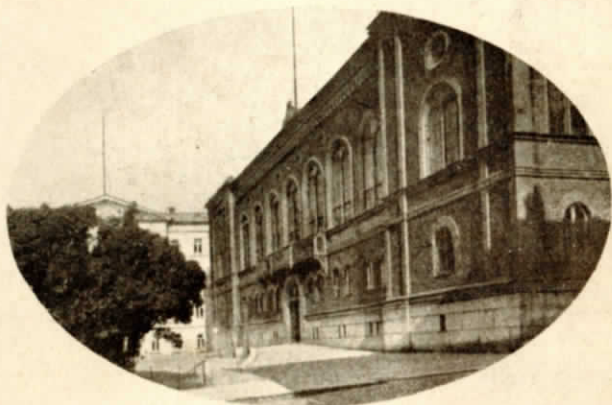


*Till Ninni Johansson*

3:DJE NORDISKA  
KVINNOSAKSKONGRESSEN



HELSINGFORS DEN 3-5 JUNI  
1924

3:DE NORDISKA  
KVINNOSAKSKONGRESSEN

HELSINGFORS DEN 3-5 JUNI  
1924

INBJUDNINGEN UTFÄRDAD AV:

*Finsk Kvinnoförening    Finlands Svenska Kvinnoförbund*  
*Kvinnoförbundet Unionen    Suomalainen Naistiliitto*  
*Finlands Kvinnors Nationalförbund*

\*

---

Kongresslokalen: Riddarhuset, Alexandersg. 3

Kansli: Vladimirsg. 12. - Mötesdagarna  
är kansliet förlagt till  
Riddarhuset

Tryckt å  
Rättiuskansan Kirjapaino  
Helsingfors  
1924

# PROGRAM

\*

Måndagen den 2 juni.

Kl. 3—7 e.m.

Fullmaktsgranskning och utlösande av kongresskort i Riddarhuset.

Kl. 8 e.m.

Välkomstté i Hotel Fennia.

## Tisdagen den 3 juni.

- Kl. 10 f.m. Kongressens högtidliga öppnande i Universitetets Solennitetssal.
- Kl. 12 p.d. Lunch i »Kapellet».
- Kl. 1— $\frac{1}{2}$ 3 e.m. Sammanträde i Ridarhuset. Val av funktionärer och utskott.  
Ordförande *Annie Furuhjelm*.  
Förhandlingar:  
»Formen för samarbetet inom Nordiska Kvinno­saksföreningars samorganisation», ref. författarinnan *Gyrithe Lemche* — Danmark.  
Diskussion.
- Kl.  $\frac{1}{2}$ 3—4 e.m. Mottagning för inbjudna hos presidentens gemål, fru *Ester Ståhlberg*.
- Kl.  $\frac{1}{2}$ 5 e.m. Ordf. *Annie Furuhjelm*.  
Förhandlingar:  
»Husmoderarbetets nationalekonomiska betydelse», ref. riksdagsledamoten *Hedvig Gebhard* — Finland.  
Diskussion.
- Kl. 6 e.m. Ordf.: *Sveriges representant i presidiet*.  
Föredrag:  
»Erfarenheter av den nya äktenskapslagstiftningen» i Sverige, fru *Gerda Lindblom* — Sverige.
- Kl.  $\frac{1}{2}$ 8— $\frac{1}{2}$ 9 e.m. Middagspaus.
- Kl. 9 e.m. Festmöte för allmänheten i Finska Nationalteatern.

## Onsdagen den 4 juni.

Kl.  $\frac{1}{2}$ 10 f.m.

Ordf. *Ilmi Hallsten*.

Förhandlingar:

»Reformeringen av äktenskapslagstiftningen i Finland», ref. fil. dr. *Tekla Hultin* — Finland.

Diskussion om äktenskapslagstiftningen i de nordiska länderna.

Kl.  $\frac{1}{2}$ 12— $\frac{1}{2}$ 1 e.m.

Ordf. *Norges repr. i presidiet*.

Föredrag:

»Kvinnliga präster», fröken *Dorothea Schjoldager* — Norge.

Kl.  $\frac{1}{2}$ 1—3 e.m.

Lunch i Brändö Kasino. (Med ångbåt från Norra hamnen, med biler eller med spårvagn från Salutorget)

Kl.  $\frac{1}{2}$ 4 e.m.

Ordf. *Ilmi Hallsten*.

Förhandlingar:

»Kvinnors arbetsvillkor», ref. trafikassistent *Anna Westergaard* — Danmark.

Diskussion.

Kl. 6—7 e.m.

Ordf. *Danmarks repr. i presidiet*.

Föredrag:

»Gift kvinnas nationalitet», advokaten *Mathilda Stael v. Holstein* — Sverge.

Kl.  $\frac{1}{2}$ 8 e.m.

Middagspaus.

Kl 10 e.m.

Festsamkväm i Stenmans konstpalats. Utställning av kvinnliga konstnärers målningar, arrangerad av målarinnorna *H. Biese* och *H. Rönnberg*. Utställning av konstindustriella alster, anordnad av fr. *E. Ivalo* och *O. Hedman*. Litteraturutställning av *Akademiska Bokhandeln*. Brages danslag uppträder, musik. m.m.

## Torsdagen den 5 juni.

Kl.  $\frac{1}{2}$ 10—10 f.m.

Ordf. *Islands repr. i presidiet.*

Föredrag:

»Fru och Fröken som tilltalsord», fil. mag. *Ada Äijälä* — Finland.

Kl. 10 f.m.

Ordf.: *Annie Furuhjelm.*

Förhandlingar:

»Kvinnors utbildning till självförvärv», ref. ingenjör *Jenny Markelin-Svensson* — Finland.

Diskussion.

Kl.  $\frac{1}{2}$ 12 f.m.

Kongressens avslutning.

Kl.  $\frac{1}{2}$ 1—3 e.m.

Utfärd till Sveaborg, där kaffe intages.

Kl. 3—6 e.m.

Förevisning av allmänna inrättningar: Statens utställning för arbetarskydd och välfärd, samt Ateneum och Sinebrychoffska samlingarna.

Kl. 8 e.m.

Festmiddag i Societetshuset.

## Fredagen den 6 juni.

Kl. 10 f.m.

Samorganisationens styrelsemöte.

Kl. 11 f.m.

Utfärd till Borgå med ångbåt från Södra hamnen vid Kejsarinnans sten eller med tåg (kl.8,06). I Borgå serveras middag i Societetshuset till Fmk. 20: — per person. Minnesrika platser besökas. Fröken *Ida Srömborg* förevisar Runebergs hem. Återkomst till staden kl. 10 e.m. Förfriskningar ombord på båten.



## Lördag den 7 juni.

### Förevisning av allmänna inrättningar.

#### Historiska intressen.

Nationalmuseum.

#### Sociala intressen.

Statens utställning för arbetarskydd- och välfärd (Socialmuseum) förevisas dagligen kl. 12—2.

#### Konstintressen.

Ateneum och Sinebrychoffska samlingarna. (Förevisas torsdagen den 5 juni.)

Stadens arkitektur och kyrkan i Bärghäll förevisas lördagen den 7 juni.

#### Allmänna intressen.

Sjukhus och barnvårdsanstalter förevisas lördagen den 7 juni. Offentliga bibliotek förevisas lördagen den 7 juni. Kommunalhemmet förevisas lördagen den 7 juni.

#### Specialintressen.

S. O. K- = Centrallaget för handelslagen i Finland förevisas lördagen den 7 juni. Kvinnornas affärs-aktiebolag *Aitta*.

Förevisningarna anordnas på tider angivna å anslagstavlan i kansliet.

I samband med Kongressen anordnas en turistresa till Imatra, Punkaharju, Nyslott, event. Jyväskylä, (musikfest.) Avresa lördagen den 7 juni kl. 10,15 e. m. Anmälan om deltagande göres å kansliet senast tisdagen d. 3 juni.

## NATIONALSÅNGERNA

\*

### FINLAND.

Vårt land, vårt land, vårt fosterland,  
Ljud högt, o dyra ord!  
Ej lyfts en höjd mot himlens rand,  
Ej sänks en dal, ej sköljs en strand  
Mer älskad än vår bygd i nord,  
Än våra fäders jord.

Din blomning, sluten än i knopp,  
Skall mogna ur sitt tvång!  
Se, ur vår kärlek skall gå opp  
Ditt ljus, din glans, din fröjd, ditt hopp.  
Och högre klinga skall en gång  
Vår fosterländska sång.

### SVERGE.

Du gamla, du fria, du fjällhöga Nord,  
Du tysta, du glädjerika sköna!  
Jag hälsar dig, vänaste land uppå jord,  
Din sol, din himmel, dina ängder gröna.

Du tronar på minnen från fornstora dar,  
Då ärat ditt namn flög över jorden!  
Jag vet att du är och du blir vad 'du var.  
Ack, jag vill leva, jag vill dö i Norden.

## NORGE.

Ja, vi elsker dette Landet,  
Som det stiger frem!  
Furet, vejrbitd over Vandet  
Med de tusind Hjem.  
Elsker, elsker det og tænker  
Paa vor Far og Mor  
Og den Saganat, som sænker  
Drømme paa vor Jord.

Norske Mand i Hus og Hytte  
Tak din store Gud!  
Landet ville han beskytte,  
Skønt det mørkt saa ud.  
Alt hvad Fædrere har kæmpet,  
Mødrere har grædt  
Har den Herre stille læmpet,  
Saa vi vandt vor ret.

## DANMARK.

Der er et yndigt Land,  
Det staar med brede Bøge,  
:: Nær salten Østerstrand ::  
Det bugter sig i Bakke, Dal,  
Det hedder gamle Danmark,  
:: Og det er Frejas Sal ::

Det Land endnu er skønt,  
Thi blaa sig Søen bælter,  
:: Og Lovet staar saa grønt, ::  
Og ædle Kvinder, skønne Mør  
Og Mænd og raske Svende  
:: Bebor de Danskes Ser ::

## ISLAND.

Yderst mod Norden lyser en ø  
Klart gennem Isslag og Taage,  
Der ved en Bjærgild, som aldrig kan dø  
Oldtidens Billeder vaage,  
Derfra gaar Sagnet vidt over Sø  
Som en Maage.

Medens det synkende Nordens Magt  
Deltes og maatte forsage,  
Blev der paa Island bevaret og lagt  
Livs-sæd for kommende Dagei;  
Der nu et Tegn paa Stammernes Pagt  
Staar tilbage.

## Nordiska Kvinnosakskommittén i Finland.

Samorganisationens permanenta styrelse.  
(Gul kokard.)

*Annie Furuhjelm*, skriftställarinna, ordförande.  
*Ilmi Hallsten*, fru, viceordförande.  
*Lydia Bergroth*, fru.  
*Jenny af Forselles*, fil. doktor.  
*Maikki Friberg*, fil. doktor.  
*Hedvig Gebhard*, riksdagsledamot.  
*Tilma Hainari*, fru.  
*Sigrid Heinricius*, skriftställarinna.  
*Elin Holmberg*, fru.  
*Tekla Hultin*, fil. doktor.  
*Elin Malin*, fru.  
*Olga Oinola*, lärarinna.  
*Helena Streng*, fil. mag.  
*Nadine Topelius*, fru.  
*Aili Wessberg*, fru.  
*Margit von Bonsdorff-Edgren*, fil. mag., sekreterare.

## Kvinnosakskongressens kommitéer.

Kongresskommittén. (Blå kokard.)

*Elin Holmberg*, ordförande.  
*Sigrid Heinricius*, verkställande ordförande.  
*Bertha Tabelle*, viceordförande.  
*Karin Boisman*, fru.  
*Margit von Bonsdorff-Edgren*, fil. mag.  
*Jenny af Forselles*, fil. doktor.  
*Esther von Frenckell*, fru.  
*Maikki Friberg*, fil. doktor.

*Hedvig Gebhard*, riksdagsledamot.  
*Tilma Hainari*, fru.  
*Paula af Heurlin*, fröken.  
*Vera Hjelt*, intendent.  
*Elin Malin*, fru.  
*Valborg Sjödahl*, banktjänsteman.  
*Signe Soini*, fru.  
*Helmi Tengén*, lärarinna.  
*Nadine Topelius*, fru.

**Festkommittén.** (Grön kokard.)

*Sigrid Heinricius*, ordförande. ✓  
*Hedvig Gebhard*, viceordförande.  
*Hellin Erich*, fru.  
*Maikki Friberg*, fil. doktor.  
*Ellinor Ivalo*, fru.  
*Cely Mechelin*, fröken.  
*Ellen Miesmaa*, fru.  
*Nadine Topelius*, fru.

**Kanslikommittén.** (Ljusblå kokard.)

*Bertha Tabelle*, ordförande. ✓  
*Paula af Heurlin*, viceordförande.  
*Sigrid Alfthan*, fru.  
*Irene Jahnsson*, fru.  
*Valborg Saxén*, fröken.  
*Valborg Sjödahl*, banktjänsteman.  
*Amanda Wahander*, fru.

**Inkvarteringskommittén.** (Ljusröd kokard.)

*Karin Boisman*, ordförande. ✓  
*Olga Oinola*, viceordförande.  
*Anna Andersén*, fröken.  
*Hilma Lagus*, fru.  
*Vivi Lindberg*, fru.  
*Fanny Nordlund*, fru.  
*Helmi Tengén*, lärarinna.

Förevisningskommittén. (Terracotta kokard.)

Vera Hjelt, intendent, ordförande.  
Tilma Hainari, viceordförande.  
Helle Cannelin, fil. mag.  
Britta Hallonblad, fil. mag.  
Jenny Markelin-Svensson, ingenjör.  
Hanna Rönnberg, målarinna.  
Venny Snellman, inspektris.  
Sylví Westman, fru.

Finanskommittén. (Vit kokard.)

Esther von Frenckell, ordförande.  
Signe Soini, viceordförande.  
Aili Eriksson, posttjänsteman.  
Aina Estlander, fru.  
Anna Jansson, fröken.  
Aini Nevander, direktor.  
Helmi Parviainen, fru.

Förplägningskommittén. (Ljuslila kokard.)

Elin Malin, ordförande.  
Agnes Prytz, viceordförande.  
Matilda Blomqvist, föreståndarinna.  
Ellen Bremer, lärarinna.  
Hilja Lehtinen, fru.  
Hilja Rikala, lärarinna.  
Rosa Rosenqvist, fru.  
Elli Suninen, föreståndarinna.

Presskommittén. (Violett kokard.)

Tilma Hainari, ordförande.  
Anna Lundström, viceordförande.  
Signe Björkell, lärarinna.  
Aina Lähteenoja, fil. mag.  
Dagmar Neovius, aktuarie.  
Ada Äijälä, fil. mag.

Programsektionen. (Orange kokard.)

Sigríd Heinrichius, fru, ordförande.  
Signe Björkell, lärarinna.  
Karen Jensen, lärarinna.

Hedersgästerna bära bandrosett i sitt lands färger.



# ÄLLMÄNNA UPPLYSNINGAR

\*

## De skandinaviska ländernas legationer.

- Svenska*, N. Esplanadg. 7.
- Norska*, Alexandersg. 40.
- Danska*, Boulevardsg. 3.

## Restauranter.

- Elanto*, Glog. 5.
- Kleihneh*, Salutorget.
- Fennia*, Mikaelsg. 17.
- Kämp*, N. Esplanadg. 29.
- Järnvägsrestauranten*, Stationen.
- Automat*, Skillnadsg. 11.
- „ Unionsg. 26.

## Kaféer.

- Ekberg*, Boulevardsg. 9.
- Brondin*, Högbergsg. 36.
- Fazer*, Glog. 3.
- Stockmann*, Alexandersg. 28.
- Thesalongen*, Alexandersg. 17.

## Post.

- Stationshuset.



Telegrafkontoret.

N. Magasinsg. 9.

Bad.

*Central*, Alexandersg. 46.

*Saima*, Högbärgsg. 2.

Damfriseringar.

Se Telefonkatalogen.

Bokhandel.

Akademiska Bokhandeln, Alexandersg. 7.

Tidningskontor.

N. Esplanadg. 33.

Automobilstationer.

Kapellespl., tel. 128 01.

Skilnadstorget, tel. 128 02.

Studenthuset, tel. 128 03.

Järnvägstorget, tel. 35 35.

\*